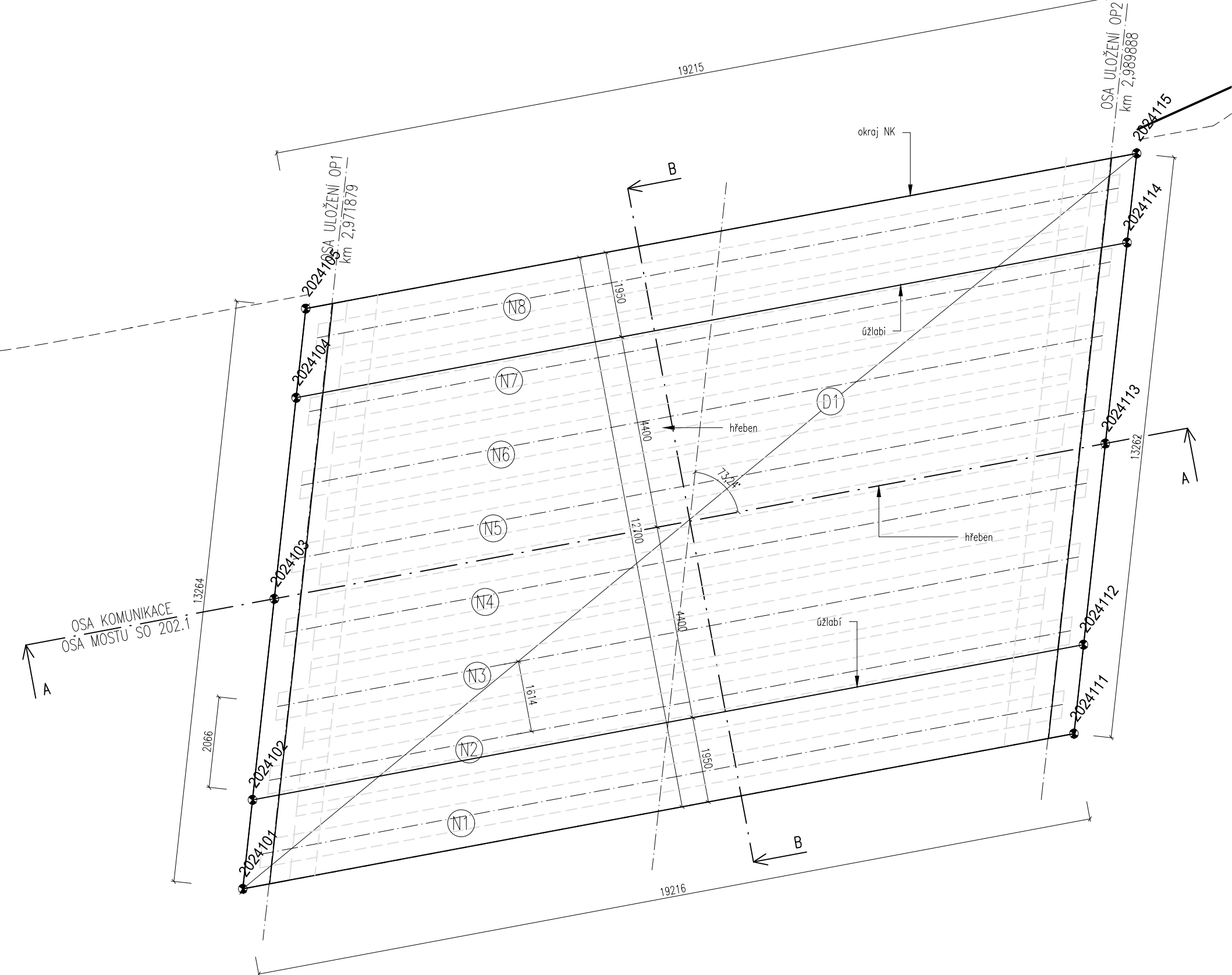


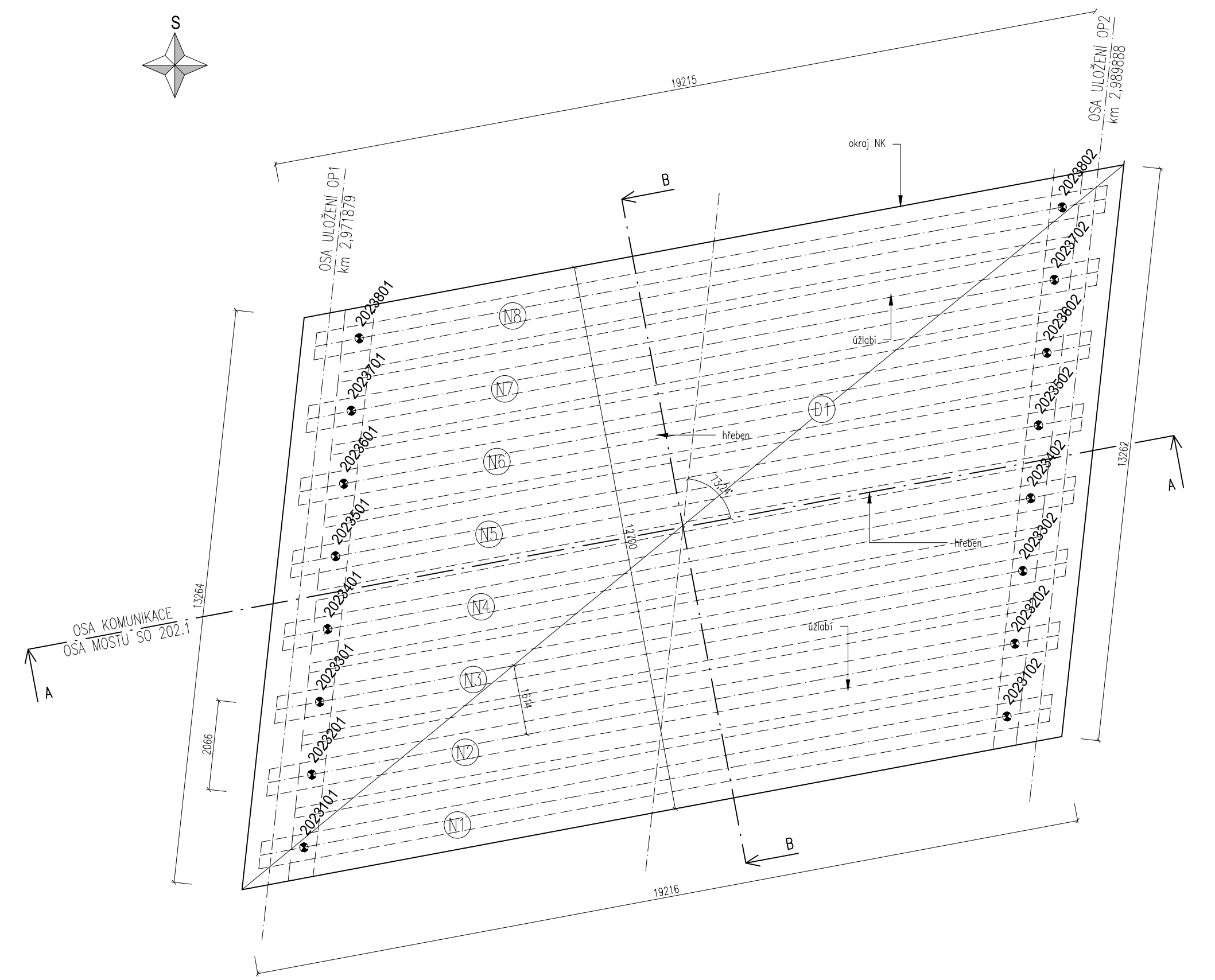
PŮDORYS DOLNÍHO POVRCHU SPŘAŽENÉ DESKY

M 1:100



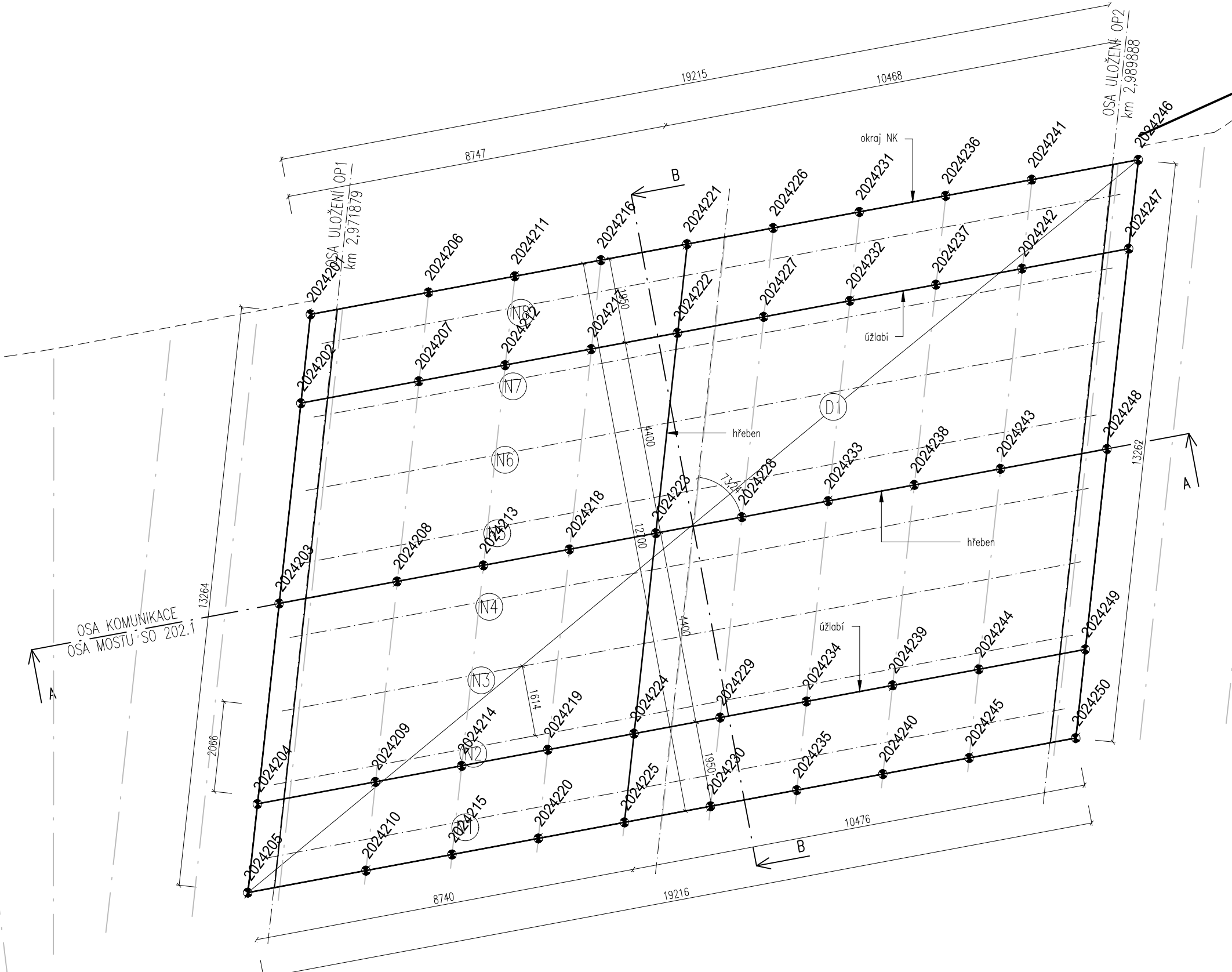
PŮDORYS ULOŽENÍ NOSNÍKŮ

M 1:100



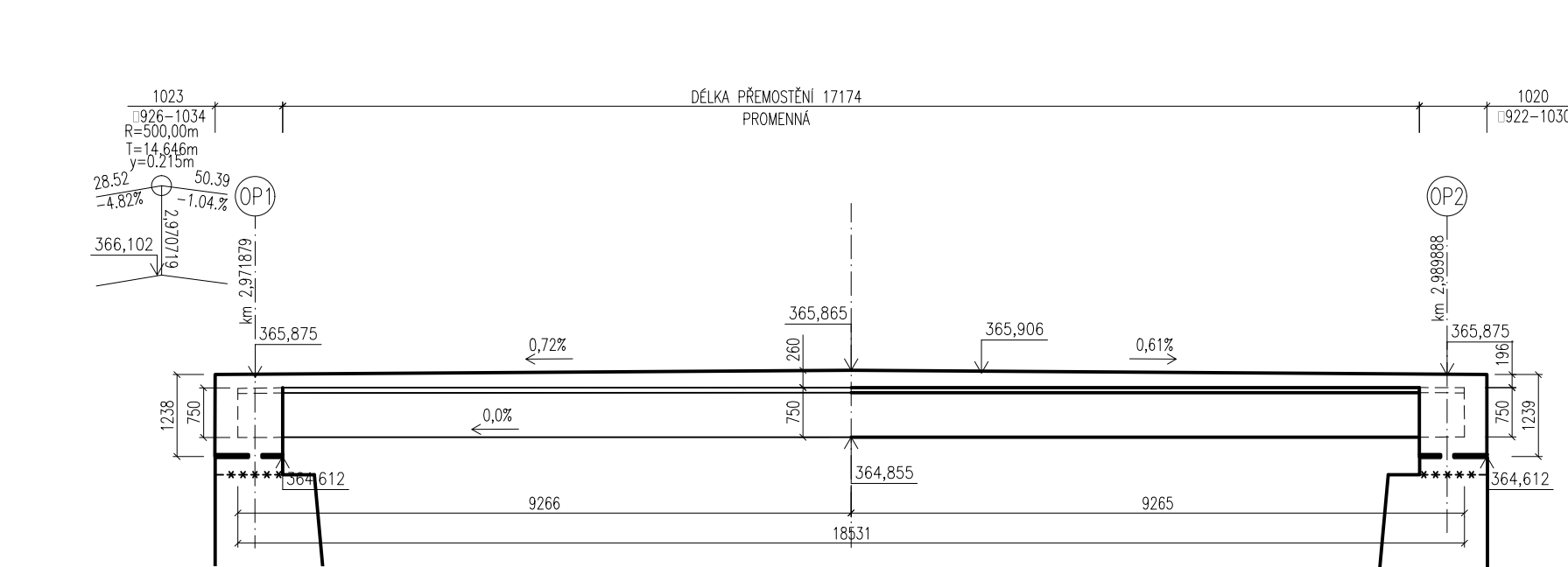
PŮDORYS HORNÍHO POVRCHU SPŘAŽENÉ DESKY

M 1:100



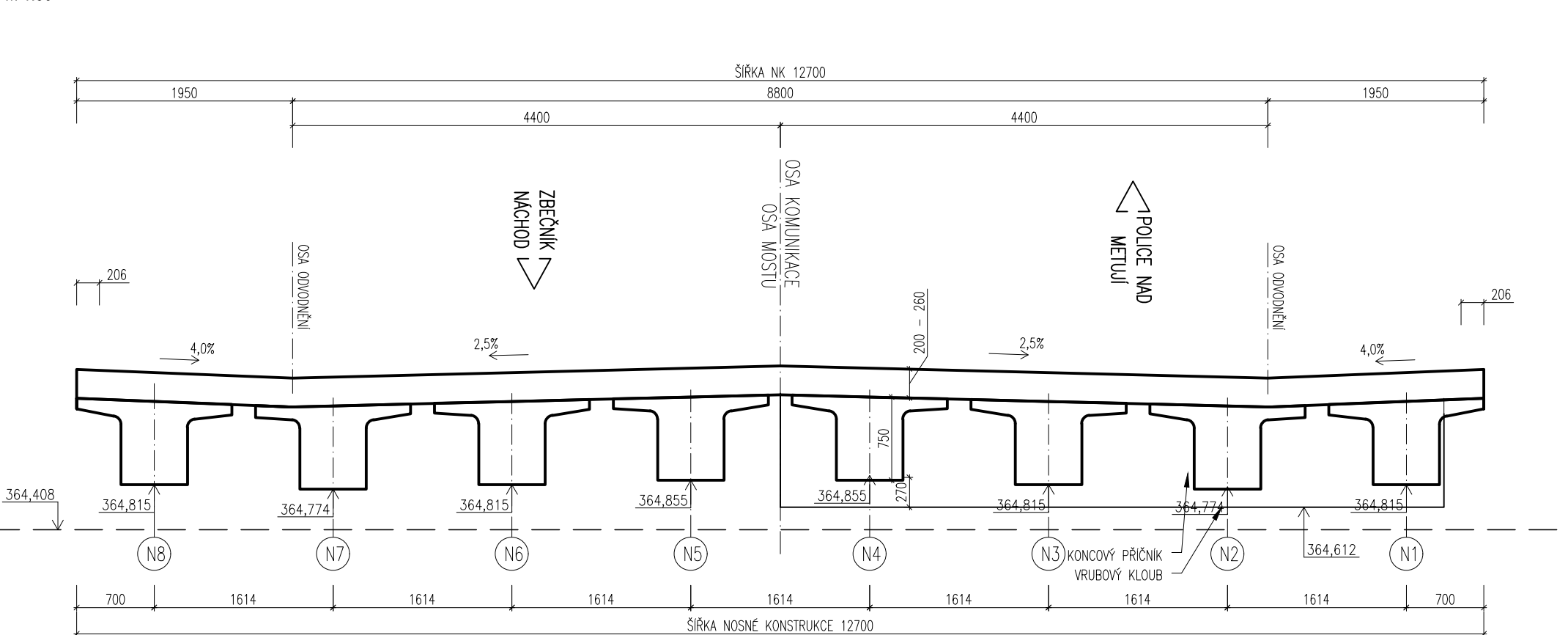
PODÉLNÝ ŘEZ A-A

M 1:100



PŘÍČNÝ ŘEZ B-B

M 1:50

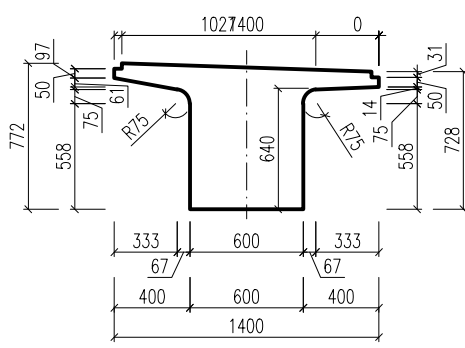


BOD. ČÍSLO	X	Y	Z
2023101	1015533.079	612940.214	364.815
2023102	1015530.061	612924.012	364.815
2023201	1015531.401	612940.032	364.774
2023202	1015528.383	612923.830	364.774
2023301	1015529.723	612939.849	364.815
2023302	1015526.705	612923.647	364.815
2023401	1015528.045	612939.667	364.855
2023402	1015525.027	612923.465	364.855
2023501	1015526.367	612939.484	364.855
2023502	1015523.349	612923.283	364.855
2023601	1015524.693	612939.293	364.815
2023602	1015521.675	612923.091	364.815
2023701	1015523.011	612939.120	364.774
2023702	1015519.993	612922.918	364.774
2023801	1015521.340	612938.938	364.815
2023802	1015518.322	612922.736	364.815
2024101	1015534.052	612941.638	365.593
2024102	1015532.030	612941.419	365.515
2024103	1015527.461	612940.924	365.625
2024104	1015522.892	612940.429	365.515
2024105	1015520.866	612940.209	365.593
2024111	1015530.525	612922.748	365.593
2024112	1015528.502	612922.529	365.515
2024113	1015523.934	612922.034	365.625
2024114	1015519.365	612921.539	365.515
2024115	1015517.338	612921.320	365.593
2024201	1015520.866	612940.209	365.789
2024202	1015522.892	612940.429	365.710
2024203	1015527.459	612940.924	365.821
2024204	1015532.030	612941.419	365.710
2024205	1015534.052	612941.638	365.789
2024206	1015520.363	612937.515	365.809
2024207	1015522.390	612937.735	365.731
2024208	1015526.957	612938.230	365.841
2024209	1015531.527	612938.725	365.731
2024210	1015533.550	612938.944	365.809
2024211	1015519.997	612935.549	365.823
2024212	1015522.023	612935.769	365.745
2024213	1015526.590	612936.263	365.855
2024214	1015531.160	612936.759	365.745
2024215	1015533.183	612936.978	365.823
2024216	1015519.629	612933.583	365.838
2024217	1015521.656	612933.803	365.760
2024218	1015526.223	612934.297	365.870
2024219	1015530.793	612934.793	365.760
2024220	1015532.816	612935.012	365.838
2024221	1015519.263	612931.617	365.853
2024222	1015521.290	612931.837	365.775
2024223	1015525.856	612932.331	365.885
2024224	1015530.427	612932.826	365.775
2024225	1015532.450	612933.046	365.853
2024226	1015518.896	612929.651	365.841
2024227	1015520.922	612929.870	365.763
2024228	1015525.489	612930.365	365.873
2024229	1015530.060	612930.860	365.763
2024230	1015532.083	612931.079	365.841
2024231	1015518.529	612927.685	365.829
2024232	1015520.555	612927.904	365.751
2024233	1015525.122	612928.399	365.861
2024234	1015529.693	612928.894	365.751
2024235	1015531.715	612929.113	365.829
2024236	1015518.162	612925.719	365.816
2024237	1015520.188	612925.938	365.738
2024238	1015524.755	612926.433	365.848
2024239	1015529.326	612926.928	365.738
2024240	1015531.348	612927.147	365.816
2024241	1015517.794	612923.753	365.804
2024242	1015519.821	612923.972	365.726
2024243	1015524.388	612924.467	365.836
2024244	1015528.958	612924.962	365.726
2024245	1015530.981	612925.181	365.804
2024246	1015517.340	612921.320	365.789
2024247	1015519.367	612921.539	365.710
2024248	1015523.934	612922.034	365.821
2024249	1015528.504	612922.529	365.710
2024250	1015530.527	612922.748	365.789

PREFABRIKOVANÝ NOSNÍK

PŘÍČNÝ ŘEZ

M 1:25



VYTYČOVACÍ VÝKRES NK

PŘESNOST VYTYČENÍ

- VYTYČENÍ BUDE PROVEDENO S PŘESNOSTÍ DLE ČSN 73 0420-2, ČSN 73 0420-1 A
- TECHNICKÝCH KVALITATIVNÍCH PODMÍNEK STAVEB POZEMNÍCH KOMUNIKACÍ, KAP. 1, PŘÍL. 9. DÁLE DLE TKP KAPITOLA 4, 18, 25 A DALŠÍ SOUVISEJÍCÍ

GEOMETRICKÁ PŘESNOST

(DLE TKP PK, KAP. 1, PŘÍL. 9 A KAP.18)

TRÍDY PŘESNOSTI DLE TAB.3:

- ZÁKLADY 12

TOLERANCE ROVINATOSTI:

- DLE TAB. 4 V TKP ŘSD, KAP. 1, PŘÍL. 9

ODCHYLKY SVISLOSTI:

- DLE TAB. 5 V TKP ŘSD, KAP. 1, PŘÍL. 9

LEGENDA:

- 10150XXX
- OZNAČENÍ OBJEKTU
- X OZNAČENÍ KONSTRUKCE
- YYY ČÍSLO BODU

OZNAČENÍ KONSTRUKCE:
1 - ZÁKLAD
2 - DRÍK OPĚRY
3 - PŘEFA NOSNÍKY
4 - DESKA MOSTOVKY
5 - ŘÍMSY
6 - PŘÍSLUŠENSTVÍ MOSTU

Ověřti ůŮzi:

č.o.:

Dne:

Nálezitostmi a přesností odpovídá
právní předpisům a podmínkám
písemně dohodnutým s objednatel

POZNÁMKY:

- PŘED ZAPOČETÍM STAVEBNÍCH A VYTYČOVACÍCH PRACÍ MUSÍ BYT VE SPOLUPRÁCI S PŘÍSLUŠNÝMI SPRÁVCI PŘESNĚ LOKALIZOVÁNY TRASY VŠECH STÁVAJÍCÍCH PODZEMNÍCH INŽENÝRSKÝCH SÍTÍ.
- PODBROBNĚJŠÍ VYTYČOVACÍ VÝKRES BUDE SOUČÁSTÍ RDS.

MATERIÁLY

BETON (MIN. PEVNOSTNÍ TRÍDY):

- C35/45 XF3, XC4
- C60/75 XF3, XC4

SPŘAHLUJÍCÍ DESKA
PREFABRIKOVANÉ NOSNÍKY

OCEĽ:

- B500B DLE ČSN 42 0139

POZNÁMKY

- POKUD NENÍ UVEDENO JINAK JE ZKOŠENÍ BĚŽNÝCH HRAN 15/15
- ZASYPANÉ ČÁSTI SE OPATŘÍ OCHRANNÝMI NÁTĚRY ALP+ZALIN+OCHRANNOU GEOTEXTILIÍ - POKUD NENÍ UVEDENO JINAK.
- VŠECHNY PRACOVNÍ SPÁRY BUDOU ZORSNĚNY HRÁBĚMI A PROVEDENY DLE VL4 - 208.03.
- DILATAČNÍ SPÁRY BUDOU PROVEDENY DLE VL4 - 208.01.

SOUŘADNICOVÝ SYSTÉM: S JTSK

VÝŠK. SYSTÉM: BpV

PUDIS

projektová, průzkumná a konzultační společnost
PUDIS a.s., Podbabská, 160 00 Praha 6
tel.: +420 267 004 111, www.pudis.cz, info@pudis.cz

Vypracoval:
Ing. Zdeněk Podráský

Hlavní inženýr projektu:
Ing. Dušan Merta

Investor:
Královéhradecký kraj

Výrobní ředitel:
Ing. Jan Viček

Ředitel společnosti:
Ing. Martin Höfler

Přivarské náměstí 1245
Hradec Králové
500 03

Odpovědný projektant:
Ing. Zdeněk Podráský CSc.

Číslo zakázky:
D-16-042

Datum:
11/2022

Alce:
II/303 Velké Poříčí - Hronov
Část údržba silnic Královéhradeckého kraje
ETAPA 2

Číslo přílohy:
D.1.14

Výkres tvaru nosné konstrukce

Formát:
4x44

Suprava:
DSP/PDPS